



Guide touristique

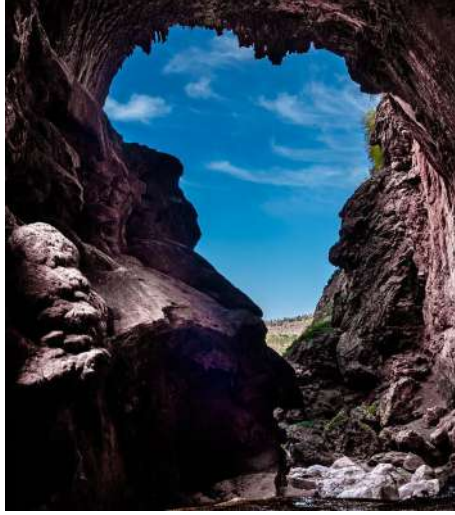
IMI N'IFRI

UNE ARCHE NATURELLE PITTORESQUE

taillée par Mère Nature illustrant la beauté
enivrante de ce joyau monumental

EDITION 2023





IMI'N IFRI

Cette arche naturelle d'imposantes dimensions a été creusée par l'Oued Tissilt dans les calcaires du Jurassique inférieur. Vous pourrez y observer une biodiversité remarquable notamment les nuées d'oiseaux migrateurs ou sédentaires qui viennent s'y abriter. Environ 92 espèces recensées au total, parmi les espèces emblématiques : le faucon pèlerin, le martinet à ventre blanc, le faucon crécerellette et le crabe à bec rouge.

La richesse de sa faune et de sa flore a permis à ce site d'être classé Site d'Intérêt Biologique et Écologique. Il est autant convoité par les scientifiques épris de connaissances sur le processus de formation des grottes que par les touristes passionnés par la découverte de ce monde fascinant. Ce site et ses alentours proposent plusieurs activités : excursions et randonnées diverses, visites de sites de traces de dinosaures...

Situation



100 km de Marrakech. 6 km de la ville de Demnate sur la route d'Aït-Tamlil. 75km d'Azilal et du musée du Géoparc M'Goun et de 158 km de la ville de Beni Mellal.

Imi n'Ifri est à :

- 8 km de Demnate.
- 9 km de Iouaridène.
- 35 km d'Aït Blal.
- 75 km de Aït Bouguemez.

-
- Nombre d'habitants : 15000
 - Altitude : 1800 – 2100 m
 - Commune : Tifni

A proximité du pont d'Imi n'Ifri plusieurs villages à découvrir et explorer au gré de vos visites et de vos randonnées.



Attractions



A voir et découvrir

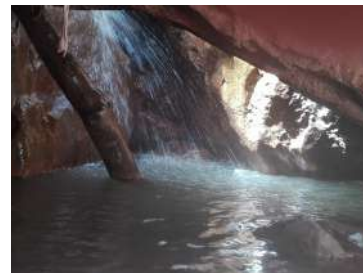
SÉLECTION D'ATTRACTION

- Le pont naturel d'Imi n'lfri
- Le pont historique Aït Rass
- Les traces de dinosaures d'Iouaridène
- Le village des potiers de Boughrart
- La ville de Demnate
- Musée de l'AESVT Demnate
- Le SIBE d'Imi n'lfri



À PROXIMITÉ DE LA VALLÉE

- Les traces de dinosaure d'Aït Blal
- La vallée d'Aït Bou Oulli
- La vallée d'Aït Bouguemez
- Le musée du Géoparc M'Goun à Azilal



Un guide touristique spécifique est dédié aux sites d'Aït Bou Oulli et d'Aït Bouguemez.

Cette liste n'est pas exhaustive, une multitude de sites, de paysages, de traditions et de curiosités restent à découvrir selon vos intérêts et vos envies une fois sur place.

IMI N'IFRI

Imi n'Ifri signifie « entrée de la grotte en Amazigh ». Le pont domine une étroite vallée, un escalier vous permet de descendre en bas du pont où vous pourrez admirer, sous une perspective différente, l'arche d'une hauteur de 50 mètres. Admirez les stalactites et laissez-vous charmer par les va-et-vient des oiseaux. Sur les bords de la rivière qui coule à proximité, vous pouvez pique-niquer sur place, faire une promenade le long des berges et profiter du paysage.



DEMNATE

Demnate en Amazigh, est un synonyme de « terre fertile » ce terme est utilisé par les agriculteurs traditionnels pour désigner les terres qui donnent des fruits sans nécessiter d'engrais.



Activités nature ou sportives



- Randonnées pédestres
- Randonnées à dos de mulet
- VTT

*Pour les amateurs
de sport de tous niveaux*

RANDONNÉES

La région d'Imi n'Ifri se prête bien à la randonnée. Les sentiers donnent accès à de superbes points de vue sur la vallée et les villages de pierres. Plusieurs circuits de randonnées pédestres et à dos de mulet sont proposés avec des durées, des niveaux de difficulté et de distances différents. Faites appel à des guides agréés pour vous accompagner lors de vos randonnées.



»
Pour plus d'informations sur les activités contactez
« l'un des hébergements touristiques du site.

VTT

Découvrez la région en VTT, à travers les divers circuits d'une demi-journée ou d'une journée. Difficulté moyenne. Des guides pourront vous accompagner, des VTT sont disponibles pour la location pour les voyages organisés.





Ateliers et activités diverses

ATELIER AVEC LES POTIERS

Fabriquez votre propre poterie et découvrez ce savoir-faire ancestral avec les potiers de Boughrar. Lieu : village Boughrar. Contact : voir avec votre guide ou votre hébergement pour organiser cette activité.

Pour passer d'agréables moments et s'initier aux savoir faire locaux

Activités solidaires



RESTAURATION ET AMÉNAGEMENT DE SITES HISTORIQUES

Participez à la restauration et à la mise en valeur de sites historiques de la zone avec l'association Ibtissamat Demnate. Lieu : Demnate. Contact: Association Ibtissamat Demnate : +212 0666739105



CÉLÉBRATION DE LA JOURNÉE DE LA TERRE

Plusieurs activités de plantation d'arbres et de sensibilisation à la collecte des déchets, sont organisées chaque année pour célébrer la journée de la terre en collaboration avec les écoles et associations locales. Contact : Association du Géoparc M'Goun. www.geoparc-mgoun.ma.

*Pour les adeptes de la solidarité
et du développement durable*

CÉLÉBRATION DE LA JOURNÉE DE LA TERRE

Contribuez aux actions de reboisement et de sensibilisation à la préservation de la nature, organisées par le Centre d'Education à l'Environnement de l'Association des Enseignants des Sciences de la Vie et de la Terre AESVT. Lieu : Boulevard Mohamed V Demnate. Contact: +212662655233. www.aesvtmaroc.org



Participez à la tradition de solidarité Amazigh «Tiwizi» ! Si vous êtes amateur, n'hésitez pas à contacter les associations, écoles et coopératives locales pour vous informer sur les projets solidaires prévus. Des séjours solidaires peuvent également être organisés à la demande.

Géosites



Pour les curieux et les passionnés de dinosaures et de géologie.

LE PONT NATUREL D'IMI N'IFRI

Une rareté géologique ! Le pont d'Imi n'Ifri est une arche naturelle au-dessus d'une étroite vallée creusée dans les calcaires du Jurassique inférieur par l'oued Tissikht. Le pont naturel résulte de la précipitation des eaux de source riches en carbonate de calcium dissous qui coulent sur les parois et qui sont à l'origine des travertins du quaternaire récent, formant le pont et ses façades.



EMPREINTES DE PAS DES DINOSAURES D'IOUARIDÈNE

Ce géosite d'importance scientifique internationale, l'un des plus célèbres du Haut Atlas, présente plusieurs types de pistes et de pas de dinosaures ayant vécu il y a environ 150 à 160 millions d'années (Jurassique moyen à supérieur). De lourds sauropodes quadrupèdes herbivores et d'agiles théropodes bipèdes carnivores déambulaient ici sur une plaine marécageuse, imprimant leurs traces dans de la boue qui ensuite séchait. Cet empilement de couches de boue rouge ocre consolidées constitue la formation dite couches rouges d'Iouaridène. Ces traces de pas constituent un patrimoine paléontologique international qu'il faut protéger, préserver et valoriser. Empreintes situées à proximité de la route entre Im n'Ifri et Sidi Boukhalif.



EMPREINTES DE PAS DES DINOSAURES D'AÏT BLAL

Une dalle redressée de calcaire datée du Jurassique inférieur (185 millions d'années) borde le côté sud de la route allant de Demnate à Aït Boulli, près du douar d'Aït Blal. Sa surface est parsemée d'empreintes de pas de dinosaures théropodes, vraisemblablement des Coelurosauriens Dromaeosauridés carnivores, petits, légers et rapides. Elles forment de belles pistes imprimées dans une ancienne boue calcaire solidifiée. Le degré de conservation de ces empreintes est remarquable. Les empreintes sont situées à proximité d'Aït Blal à 28 km d'Im n'Ifri.



Sites historiques



Pour plonger dans l'histoire des tribus Amazigh

LE PONT HISTORIQUE AÏT RASS



Pont historique traditionnel, situé entre les 2 rives de l'Oued Mhasseur, intégrant dans sa structure des arches pour le passage des crues. Lieu : juste à côté du site d'Imi n'Ifri.

DEMNATE SES REMPARTS, SA MÉDINA ET SES OLIVERAIÉS



Ces magnifiques remparts datent de la période des Almohades. À l'intérieur des remparts, l'ancienne médina et le vieux quartier juif sont des endroits pittoresques et authentiques à visiter. À l'extérieur des remparts visitez le jardin des oliveraies. Lieu : ville Demnate à 5 km d'Imi n'Ifri.

Richesses biologiques et écologiques



*Pour les amoureux
de la nature et les passionnés
d'écotourisme*

SIBE D'IMI N'IFRI

Le SIBE d'Imi n'Ifri fait partie du réseau des aires protégées du Maroc. Sa biodiversité faunistique et floristique est importante avec près de 172 espèces recensées. Il présente également une qualité paysagère exceptionnelle. On retrouve dans ce SIBE des vergers avec des arbres fruitiers de diverses essences et des oliviers séculaires, au milieu desquels sont disséminés une douzaine de douars.

Un Site d'Intérêt Biologique et Ecologique est le nom donné aux aires protégées au Maroc. Un SIBE est un écosystème remarquable, à forte concentration d'espèces végétales et/ou animales endémiques rares ou menacées, ou à indice de biodiversité élevé.



Coopératives



Pour découvrir les produits du terroir et l'artisanat local

ASSOCIATION TIWIZZI POUR LES FEMMES D'AÏT OUMGHAR

Vous pourrez accéder à l'association en longeant les berges de la rivière en bas du pont jusqu'au petit village d'Aït Oumghar. Les femmes du village produisent de très bonnes confitures maison et de jolis vêtements en lin. Lieu : village Aït Oumghar à proximité du pont d'Imi n'Ifri.



LE VILLAGE DES POTIERS DE BOUGHRART

Visitez le village et admirez les potiers de Boughrart qui travaillent la terre selon des techniques ancestrales. Lieu : village Boughrart à 2 km d'Imi n'Ifri.



Musée



*Pour aller plus loin dans
la compréhension de la
vallée*

MUSÉE DE L'AESVT DEMNATE

Ce musée expose des articles valorisant le patrimoine culturel et naturel de la région en plus d'une exposition présentant le Géoparc et ses géo-sites ainsi que des modèles de sauropodes et théropodes. Il a été mis en place par l'Association des Enseignants des Sciences de la Vie et de la Terre AESVT DEMNATE, en partenariat avec l'Association du Géoparc M'Goun. Lieu: Boulevard Mohamed V Demnate. Contact: +212662655233.





Evènements

A ne pas manquer

Pour promouvoir le Haut Atlas Central à travers le sport et véhiculer des valeurs simples et universelles : la convivialité, le respect du sport et de la nature

FESTIVAL AISSAOUA ET HMADCHA

Ce festival annuel est organisé chaque année. Une année par la confrérie des Hmadcha, l'année suivante par celle des Aissaoua. Ce moussem dure 2 jours. On y présente les rites de chaque confrérie. On y invite également des confréries d'autres villes comme Taroudante, Essaouira, Kelaa, Marrakech... Lieu : Demnate. Date : septembre.



MOUSSEM D'AÏT BLAL

Moussem annuel de Fantasia. A cette occasion, chaque tribu de la région, Aït Mhamed, Aït Bouguemez, Aït Abbas... présente ses chants et danses. Ce moussem permet des échanges commerciaux et sociaux entre habitants de différentes tribus. Lieu : Tizi N Oubadou. Date : octobre



MOUSSEM DU RABBI DAVID DRAA

Le Moussem religieux annuel du Saint Rabbi David Draa est un événement spirituel qui offre une occasion à la communauté juive d'exprimer solennellement son attachement à son identité et aux valeurs de paix, de tolérance et du vivre-ensemble. Lieu : Ighir n'Draa. Date : mai.



HÉBERGEMENTS

Hôtels
Maisons d'hôte
Gîtes.



RESTAURATION

Restauration à Imi n'Ifri surtout en été.
Tout au long de l'année à Demnate.



BOIRE UN CAFÉ OU UN THÉ

Plusieurs petits cafés à Imi n'Ifri en haut du pont. Des petits cafés en bas de l'arche surtout en été.



SOUK

Lieu : Demnate
Jour : Dimanche
Horaire : de 5h00 du matin à 17h00.



EPICERIE

Plusieurs épiceries à Imi n'Ifri et à Demnate.



CLIMAT



Température maximale 37° (juillet-août), minimale 0° (décembre à février).

ROUTES



Majeure partie des routes principales goudronnée.

CARBURANT



Plusieurs stations d'essence à Demnate.

TRANSPORT



Grands taxis entre Demnate et Imi n'Ifri, moins de 15 minutes de trajet.

DANGERS ET DÉSAGRÉMENTS



Communes rurales très sûres. En cas de fortes pluies dans les montagnes, quelques petits risques d'inondations. En hiver la route peut être coupée par la neige pour quelques heures. Ne partez pas dans les montagnes sans un guide agréé qui connaît la région.

PHARMACIE ET URGENCES



Pharmacie et hôpital à Demnate.

ARGENT



Guichets bancaires à Demnate. Certains hébergements n'acceptent que l'espèce. Possibilité de payer par carte bancaire et avec des Euros dans quelques hébergements

TÉLÉPHONE ET INTERNET



Tous les opérateurs téléphoniques ont un réseau fonctionnant dans la vallée.

GUIDES TOURISTIQUES



Liste des guides agréés sur le site du CRT www.visitbenimellal.com. Les hébergements peuvent vous mettre en contact avec des guides agréés.

LANGUES



La langue prédominante dans la région est le Tamazight suivi par l'arabe dialectal. La plupart des propriétaires d'hébergement et tous les guides maîtrisent au moins le français et l'anglais.

Voici quelques mots en Tamazight pour rendre votre séjour plus agréable :

Bonjour

Merci

S'il vous plait

Bonne nuit

Bonjour

Salam

Tanmert

Irbi

Timnsiouin

Sbahlkhir



Aidez-nous à sauvegarder le Géoparc M'Goun

Conservons le patrimoine culturel en soutenant des expériences authentiques.

Respectons la culture locale.

Appuyons les communautés en achetant des produits du terroir locaux et en participant à des activités solidaires.

Conservons le patrimoine biologique et écologique.

L'eau est une ressource limitée. Réduisons sa consommation lorsque nous utilisons l'eau des robinets et des douches et les serviettes de toilette dans les établissements d'hébergement.

Réduisons notre consommation d'énergie en matière de climatisation et d'électricité dans les établissements d'hébergement.

Déposons nos déchets dans les endroits adéquats pour conserver l'environnement et la beauté de la vallée.

MERCI DE CONTRIBUER AU DÉVELOPPEMENT DURABLE
DE NOTRE GÉOPARC M'GOUN!




UNESCO GÉOPARC M'GOUN

Le Géoparc UNESCO du M'Goun est le premier Géoparc du Maroc, de l'Afrique et du monde Arabe. Ce territoire protégé comprend un nombre important de Géosites d'un intérêt exceptionnel et de nombreux lieux à hautes valeurs écologiques, archéologiques, historiques et culturelles. On y trouve notamment des empreintes remarquables de dinosaures sauropodes et théropodes ainsi que de nombreux dépôts d'ossements de dinosaures.

Situé dans le Haut Atlas Central entre Béni Mellal au nord et la ligne de crête de l'Ighil M'Goun au sud, le Géoparc M'Goun couvre une superficie d'environ 5700 km² et englobe 15 communes: Azilal, Demnate, Tilouguite, Zawiat Ahansal, Tabant, Aït M'Hamed, Aït Taguella, Agoudi N'Lkheir, Aït Abbas, Aït Boulli, Aït Blal, Sidi Boukhelf, Tifni, Anergui et Boutferda.

Contact : Association Géoparc M'Goun, Azilal Maroc

Site web : www.geoparc-mgoun.ma.



Le Géoparc M'Goun des expériences authentiques

Ce guide a été réalisé dans le cadre du programme Tourisme Durable Suisse Maroc TDSM, financé par le Secrétariat à l'Economie Suisse (SECO) en collaboration avec le Ministère du Tourisme, la SMIT et la région de Béni-Mellal Khénifra.

Conception Création Bleu